

CATÁLOGO DO ITEM IMPORTADO

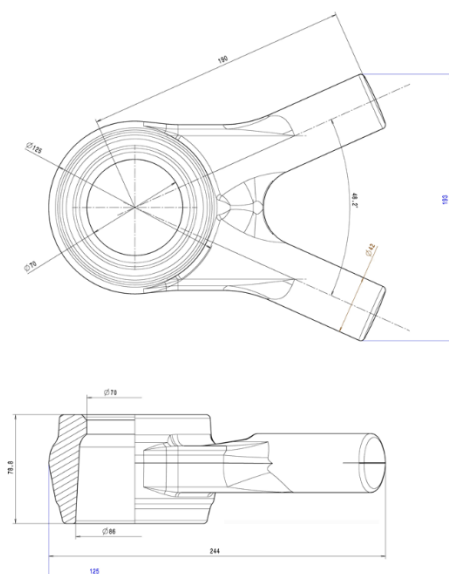
Pleito de Alteração de Ex-Tarifário Vigente

Número de Controle	NCM	Nº do Ex-tarifário vigente Descrição Publicada	Descrição Alterada
D38-22A	7326.19.00	EX 032 - Carcaça; contendo aço (C 45 N (DIN 17200 e EN 10083)); com comprimento de 244 mm (+/- 2 mm), altura 78,8 mm (+/- 1 mm) e largura 193 mm (+/- 1 mm), caixa cilíndrica com furo de diâmetro interno menor de 70 mm (+1,2 mm/-0,6 mm) e maior de 86 mm (+1,2 mm/-0,6 mm) e diâmetro externo de 125 mm (+1,2/-0,6 mm), duas hastes cilíndricas com eixos originados do centro da caixa cilíndrica e abertura de 48 graus e 17 minutos (0/-0 grau 20 minutos), comprimento das hastes 190 mm (+/- 2 mm) do centro da caixa cilíndrica e diâmetro 42 mm (+2 mm), peso 6,14 kg (+/- 0,3 kg); para fabricação de barras de reação da suspensão; com função de alojar a bucha, permitir grau de liberdade para o trabalho da suspensão e, em conjunto com outros elementos do chassi, servir de elemento estrutural; com aplicação em veículos comerciais leves, caminhões, ônibus, máquinas agrícolas autopropulsadas, máquinas rodoviárias autopropulsadas.	NCM: 8708.80.00 - Carcaça; contendo aço (C 45 N (DIN 17200 e EN 10083)); com altura 78,8 mm (+/- 1 mm), caixa cilíndrica com furo de diâmetro interno menor de 70 mm (+2,4 mm/-1,2 mm) e maior de 86 mm (+2,4 mm/-1,2 mm) e diâmetro externo de 125 mm (+2,4 mm/-1,2 mm), duas hastes cilíndricas com eixos originados do centro da caixa cilíndrica e abertura de 48 graus e 17 minutos (0/-0 grau 20 minutos), comprimento das hastes 190 mm (+/- 2 mm) do centro da caixa cilíndrica e diâmetro 42 mm (+2 mm), peso 6,14 kg (+/- 0,3 kg); para fabricação de barras de reação da suspensão; com função de alojar a bucha, permitir grau de liberdade para o trabalho da suspensão e, em conjunto com outros elementos do chassi, servir de elemento estrutural; com aplicação em veículos comerciais leves, caminhões, ônibus, máquinas agrícolas autopropulsadas, máquinas rodoviárias autopropulsadas.

1. Características técnicas da autopeça

Carcaça; contendo aço (C 45 N (DIN 17200 e EN 10083)); com altura 78,8 mm (+/- 1 mm), caixa cilíndrica com furo de diâmetro interno menor de 70 mm (+2,4 mm/-1,2 mm) e maior de 86 mm (+2,4 mm/-1,2 mm) e diâmetro externo de 125 mm (+2,4 mm/-1,2 mm), duas hastes cilíndricas com eixos originados do centro da caixa cilíndrica e abertura de 48 graus e 17 minutos (0/-0 grau 20 minutos), comprimento das hastes 190 mm (+/- 2 mm) do centro da caixa cilíndrica e diâmetro 42 mm (+2 mm), peso 6,14 kg (+/- 0,3 kg);

2. Desenho esquemático e/ou fotos



3. Aplicação e funcionamento do item

Para fabricação de barras de reação da suspensão; com função de alojar a bucha, permitir grau de liberdade para o trabalho da suspensão e, em conjunto com outros elementos do chassi, servir de elemento estrutural; com aplicação em veículos comerciais leves, caminhões, ônibus, máquinas agrícolas autopropulsadas, máquinas rodoviárias autopropulsadas.